



企画展

大神ほとけと 大集合



An Assembly of Buddhas and Gods:
Outstanding OKAYAMA Treasures of Religious Art

2020年11月21日(土) — 12月27日(日)
2021年1月6日(水) — 1月24日(日)

休館日=月曜日(ただし11月23日、1月11日は開館)、11月24日

開館時間=10時~17時 ※入館は16時30分まで

主催=龍谷大学 龍谷ミュージアム、朝日新聞社、京都新聞

特別協力=浄土真宗本願寺派、本山 本願寺

協力=岡山県立博物館、岡山龍谷高等学校

後援=京都市、京都市教育委員会、京都市教育委員会、(公社)京都市観光連盟、(公社)京都市観光協会、NHK京都放送局、KBS京都、エフエム京都、岡山県教育委員会、山陽新聞社、TSCテレビせとうち、RSK山陽放送



龍谷大学

龍谷ミュージアム

RYUKOKU MUSEUM

京都駅から徒歩約12分・西本願寺前

① 木造 聖観音坐像 平安時代後期 明徳寺(真庭市)、②④ 木造 女神坐像 平安時代後期、
③ 木造 宝冠阿彌陀如来坐像 鎌倉・嘉暦4年(1329) 岡山県立博物館、⑤ 木造 薬師如来坐像
平安時代後期 明光寺(総社市)、⑥ 十二天像のうち月天(部分) 南北朝~室町時代 長福寺
(美作市)、⑦ 阿闍梨茶羅のうち胎藏界(部分) 鎌倉時代 寶光寺(瀬戸内市)、⑧ 木造 男神坐像
平安時代後期 宇南寺(真庭市)、⑨⑩ 木造 獅子・狛犬 平安時代後期 高野神社(津山市)
※⑥⑦⑨⑩:重要文化財、①~⑤⑧:岡山県指定文化財
※画像はいずれも岡山県立博物館提供 ※①②④⑧⑨⑩は寿福滋氏撮影
※作品保護のため、会期中展示替えを行います。その他、展示の詳細はHPをご確認ください。



大神々ほとけと

An Assembly of Buddhas and Gods:
Outstanding OKAYAMA Treasures of Religious Art



岡山県は、古代には「吉備国」と呼ばれ、大和や出雲に並ぶ一大勢力を築いていたことが知られています。その歴史を背景に、岡山県では古くから宗教文化が豊かに育まれてきました。密教や浄土信仰との関わりも深く、鎌倉時代には浄土宗の開祖・法然や臨済宗の開祖・栄西を輩出するなど、日本仏教史の上でも重要な地域です。また、在地の神々への信仰も篤く、県下では神

楽などの神事が今なお盛んに行われています。

このたび、岡山県立博物館の改修工事にあわせ、同館の所蔵品及び寄託品の一部をお預かりすることとなりました。本展では、多彩な宗教美術の中から「密教」と「神仏習合」という2つのテーマを柱とし、岡山県内に遺された名宝の数々をご紹介します。



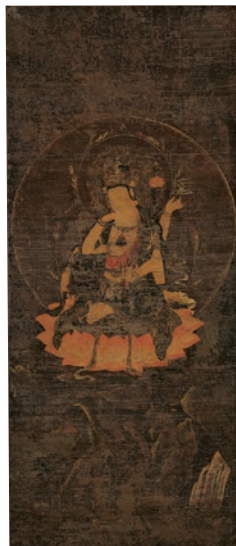
【重要文化財】同界曼荼羅のうち金剛界 鎌倉時代 寶光寺(瀬戸内市) ※11/21~12/20まで展示



【重要文化財】地藏菩薩來迎図(僧形八幡神影向図) 南北朝時代 持澤寺(小田郡) ※11/21~12/20まで展示



【重要文化財】不動明王二童子四十八使者像 南北朝時代 寶光寺(瀬戸内市) ※12/22~1/24まで展示



如意輪観音像 鎌倉時代 岡山県立博物館 ※12/22~1/24まで展示



【岡山県指定文化財】木造 童形神(文殊大明神)坐像 南北朝・応安3年(1370) 摩賀多神社(久米郡) (寿福道氏撮影)



【岡山県指定文化財】金銅 五結杵・五結鈴 鎌倉時代 金山寺(岡山市)

展示構成

第1章 密教美術

- 第1節 密教の世界観
- 第2節 密教のほとけたち
- 第3節 弘法大師と密教寺院

第2章 神仏習合の美術

- 第1節 神々とほとけの姿
- 第2節 神仏習合の神とほとけ
- 第3節 神への祈り

※作品保護のため、会期中展示替を行います。その他、展示の詳細はHPをご確認ください。

画像提供: 岡山県立博物館

関連イベント

記念講演会「岡山の宗教美術 風土と人を通して」

日時: 2021年1月10日(日) 13:30 ~ 15:00(13:00開場)
会場: 龍谷大学大宮学舎東翼101教室
講師: 就実大学非常勤講師(元岡山県立博物館統括学芸員) 中田 利枝子 氏
先着: 100名

申込方法 龍谷ミュージアムHP内のお申し込みフォームまたはミュージアム受付にて、開催前日までにお申し込みください。

※聴講無料(観覧券の提示は不要です。)

※聴講には事前申込みが必要です(当日申込みでの参加はできません。)

※参加上の注意点など、詳細は龍谷ミュージアムHPをご確認ください。

入館料

	一般	高大生	小中生
当日	900円	500円	200円
前売・団体(20名以上)	700円	300円	100円

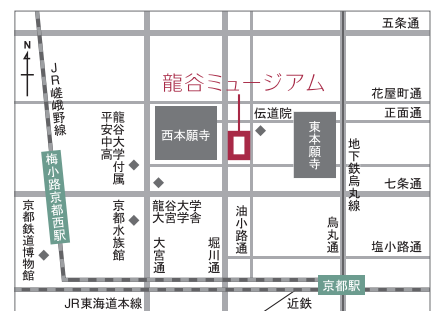
※小学生未満、障がい者手帳等の交付を受けている方およびその介護者1名は無料

※前売りは10月30日(金)~11月20日(金)まで、龍谷ミュージアムHP、ローンチケット(Lコード53857)などで販売

新型コロナウイルス感染拡大防止のご理解とご協力のお願い

- 無料入館対象の方、各種割引対象の方を含め、原則としてすべてのお客様に龍谷ミュージアムHPからの事前予約が必要です。
- オンライン予約のご利用が難しい方のため、来館時に窓口にて購入できる「当日券」を若干用意しています。ただし、1時間単位での入館者制限をおこなっておりますので、入館までしばらくお待ちいただく場合があります。
- 感染が確認された場合に備え、入館時に氏名、連絡先等の個人情報の記入にご協力をお願いします。
- 発熱や咳き込み等の症状があるお客様は入館をご遠慮ください。
- 入館時に検温を実施しています。37.5度以上の発熱が確認された場合、入館をお断りさせていただきます。
- 咳エチケットにご留意いただき、マスクの着用をお願いします。着用されていない場合、入館をお断りすることがあります。※フェイスシールドのみでの入館はお断りしています。
- 新型コロナウイルスの感染拡大状況によってはやむを得ず臨時休館、もしくは本展を中止させていただくことがあります。

最新の情報は龍谷ミュージアムHPをご確認ください。



アクセス

- JR・近鉄・地下鉄烏丸線「京都」駅から徒歩約12分
- 京都市バス(9・28・75系統)「西本願寺前」下車徒歩約2分
- ※当館には専用の駐車場はございません。
- ご来館の際は、バス等の公共交通機関をご利用ください。

龍谷大学

龍谷ミュージアム
RYUKOKU MUSEUM

〒600-8399 京都市下京区堀川通正面下(西本願寺前)
TEL.075-351-2500 FAX.075-351-2577
HP: <https://museum.ryukoku.ac.jp/>
twitter: @ryukokumuse