

企画展

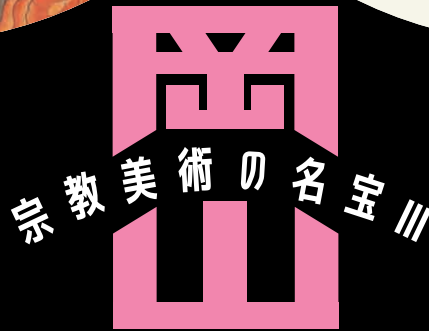
あの世へ みらいへ



“あの世”の美術

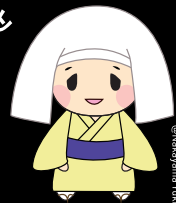


室町時代
宝福寺(総社市)



宗教美術の名宝Ⅲ

室町時代
上ノ郷五ノ



室町時代
上ノ郷五ノ

龍谷大学

龍谷ミュージアム
RYUKOKU MUSEUM

2022 7/16 SAT. 8/21 SUN.

開館時間: 10時~17時 ※入館は16時30分まで 休館日: 月曜日(ただし、7月18日は開館)、7月19日 京都駅から徒歩約12分・西本願寺前

主催: 龍谷大学 龍谷ミュージアム、朝日新聞社、京都新聞 特別協力: 浄土真宗本願寺派、本山 本願寺 後援: 京都府、京都市、京都府教育委員会、京都市教育委員会、(公社)京都府観光連盟、(公社)京都市観光協会、NHK京都放送局、KBS京都、エフエム京都、岡山県教育委員会、RSK山陽放送、山陽新聞社、TSCテレビせとうち

重文 地藏十王図のうち(部分) 室町時代 宝福寺(総社市) 画像提供: 岡山県立博物館、阿弥陀三尊十仏来迎図(部分) 室町時代 木山寺(真庭市) 画像提供: 岡山県立博物館、熊野観心十界曼荼羅(部分) 江戸時代

この夏、“あの世”を

龍谷ミュージアムで

みごとに見られえ!

「岡山・宗教美術の名宝」シリーズもこれにて完結!!

ラストを飾る第3弾は、浄土教や浄土信仰にまつわる岡山の文化財をご紹介します。

「法然さん」・「地獄・極楽」・「熊野比丘尼」の3つのキーワードから

岡山ならではの魅力あふれる「あの世」の造形をご覧ください。

第1章

法然さん - Born in 岡山!

浄土宗を開いた法然上人、実は岡山生まれの岡山育ち。
「法然上人伝法絵」などから
法然さんの波乱万丈の生涯に迫ります。

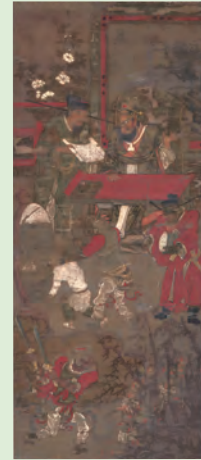
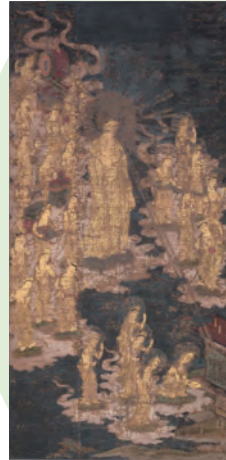


左:善導法然二祖像 室町時代 岡山県立博物館 右:法然上人伝法絵断簡「臨終」 鎌倉時代 岡山県立博物館
画像提供:いずれも岡山県立博物館

第2章

地獄・極楽 @ 岡山

すてきな来世に願いを込めて...
「阿弥陀二十五菩薩来迎図」や「十王図」など、
岡山ゆかりの浄土教美術の優品をご覧ください。



上:菩薩面(行道面) 平安後期~鎌倉時代 吉備津神社(岡山市) 左:重文 阿弥陀二十五菩薩来迎図 鎌倉時代 遍明院(瀬戸内市) 中:重文 地蔵十王図のうち 室町時代 宝福寺(総社市)
右:遣迎二尊十王十仏図 鎌倉~南北朝時代 木山寺(真庭市) 画像提供:いずれも岡山県立博物館

EVENTS

記念講演会「熊野比丘尼と地獄絵の絵解き」

日時 7月24日(日) 13時30分~15時
会場 龍谷大学大宮学舎東翼101教室
講師 小栗栖 健治氏 播磨学研究所所長・神戸女子大学古典芸能研究センター客員研究員
事前申し込み必要 / 聴講無料 / 先着150名 / 観覧券必要(観覧後の半券可)

ミニトーク「“あの世”の話を聞いてかれえ♪」

日時 7月30日(土)、8月7日(日) 11時~11時15分 / 14時~14時15分
会場 龍谷ミュージアム地下1階エントランスホール
事前申し込み不要 / 参加無料 / 観覧券不要

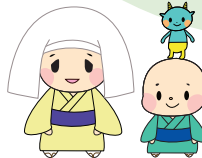
学芸員が
要茶室を使って
絵解きします。

体験プログラム「遊んでみられえ! 仏教すごろく」

日時 8月20日(土) 11時~12時 / 14時~15時
会場 龍谷ミュージアム101講義室
事前申し込み必要 / 参加無料 /
対象:小学生以上(保護者同伴可) /
先着各10名 / 観覧券不要

江戸時代のすごろくへ
現代風を加えて
人間の世界から
極楽をさがしてみよう!

記念講演会、
体験プログラムの
お申し込み方法
龍谷ミュージアムHP内の
お申込みフォーム、ミュージアム受
付、お電話にてお申込みください。
お申込みの際は、①イベント名、
②お名前(ふりがな)、③
参加人数、④電話番号を
お伝えください。



第3章

熊野比丘尼のふるさと

岡山には「熊野比丘尼、たちの活動拠点がありました。
みんな大好き「熊野観心十界曼荼羅」をはじめ、
比丘尼の末裔が伝える貴重な資料を展示します。



那智参詣曼荼羅 江戸時代

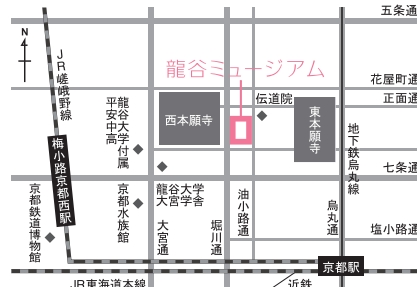


熊野観心十界曼荼羅 江戸時代



入館料	一般	高大生	小中生
当日	900円	500円	200円
前売・団体(20名以上)	700円	300円	100円

※小学生未満、障がい者手帳等の交付を受けている方およびその介護者1名は無料 ※前売券は6月24日(金)~7月15日(金)まで、ローソンチケット(Lコード51621)、チケットぴあ、セブンチケットなどで販売 ※入館はご予約優先制です。ご予約は龍谷ミュージアムHPから。



アクセス
●JR・近鉄・地下鉄烏丸線「京都」駅から徒歩約12分
●京都市バス(9・28・75系統)「西本願寺前」下車徒歩約2分
●JR「梅小路京都西」駅から徒歩約14分
※当館には専用駐車場はございません。ご来館の際は、バス等の公共交通機関をご利用ください。

龍谷大学
龍谷ミュージアム
RYUKOKU MUSEUM

〒600-8399 京都市下京区堀川通正面下
TEL.075-351-2500

最新の情報は龍谷ミュージアムHPをご確認ください。
<https://museum.ryukoku.ac.jp>

お願い! 入館時は必ずマスクをご用意ください(フェイスシールド等不可)。
37.5度以上の発熱がある場合、
ご入館はお断りさせていただきます。

